

SUBARU BUSINESS REPORT



～株主・投資家の皆様へ～ <2023年3月1日～2024年2月29日>

代表取締役社長 **西村 秋**
Aki Nishimura

● ごあいさつ

株主の皆様には、平素より格別のご厚情を賜り、厚く御礼申し上げます。

当事業年度におけるわが国経済は、行動制限の緩和を受け、インバウンド需要に回復がみられました。個人消費にやや足踏み感がみられるものの、企業業績は緩やかに回復してきております。先行きについては、大企業を中心に雇用・所得環境の改善は進んでおり、消費、投資活動の活性化につながる事が期待されております。

一方では、エネルギー、原材料費の高騰による消費者物価の上昇、社会保障費の増大もあり、所得の増加を上回る家計の負担増で実質的な賃金増加には至らず、景気の先行きは依然不透明な状況が続いております。

当社を取り巻く経営環境は、少子社会において、県庁所在地を除く地方公立高校の競争率、定員充足率は低下しております。また推薦等により早期の進路決定や経済的な事情の影響もあり、塾在籍期間が短期化する傾向がみられております。

このような状況下において当社は、多様化する大学入試制度の現状を発信し、小中学生時における早期からの学習の必要性を啓蒙してまいりました。加えて、AIを活用した自立学習支援システム（昂LMS）に模試データを結び付け、個別に最適化された学習支援を行ってまいりました。また、質の高い配信授業を提供するため、相互通信のできるライブ授業配信を一部地域で開始しております。

今後もコロナ禍において蓄積したAIやデジタル技術を活用した教育サービスの質を高め通塾生の成績と満足度向上に取り組むとともに、通塾需要の喚起に努めてまいります。

株主の皆様の相変わらぬご支援とご理解を賜りますよう心からお願い申し上げます。

● 2024春 主な合格実績

公立高校の部

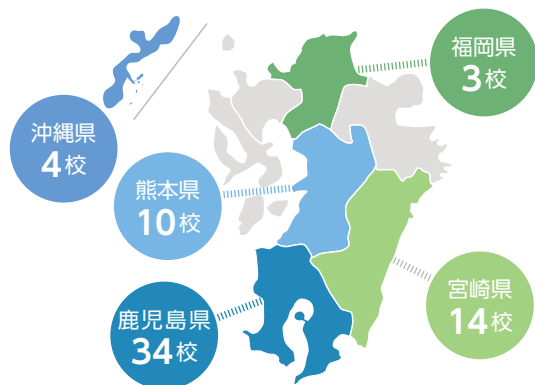
鹿 児 島	鶴丸	定員320名	181名	2人に1人は 2年生!!
	甲南	定員320名	155名	
宮 崎	宮崎西	理数科	30名	4人に3人は 3年生!!
	宮崎大宮	文情科	31名	
熊 本	熊本		12名	
	済々黷		11名	
福 岡	修猷館		4名	
	城南		3名	

私立中・高校の部

ラ・サール	41名
久留米大附設	13名
西大和学園中	2名
愛光	9名
青雲	84名
早稲田佐賀	31名
弘学館	15名

その他 難関校
洛南高 早稲田中
青山学院大 中央大附属中
富士見中 など

所在地別校舎数(2024年5月現在)



国公立小・中学の部

鹿大附属小・中	215名
宮大附属小・中	164名
熊大附属小・中	59名

公立中高一貫校

鹿児島玉龍中	56名*
楠隼中	17名
宮崎西高附属中	61名
都城泉ヶ丘高附属中	31名

*鹿大附属中と同日入試(重複合格なし)

大学の部

国公立・準大学

東京大	京都大	大阪大	九州大
名古屋大	東北大	北海道大	
東京工業大	神戸大	東京学芸大	東京外国語大
千葉大	横浜国立大	広島大	福岡教育大
宮崎大	鹿児島大	琉球大	福岡医科大学
			筑波大
			熊本大
			防衛大
[国公立・準大学 医学部・医学科 合計 24名]			

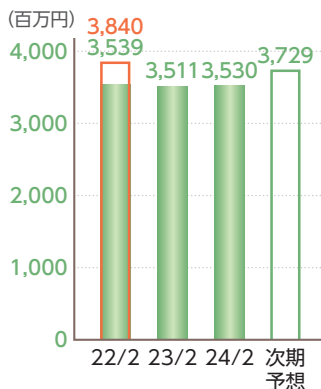
私立大学

早稲田大	上智大	東京理科大
明治大	青山学院大	立教大
関西学院大	関西大	同志社大
東洋大	駒澤大	専修大
		法政大
		立命館大
		西南学院大
		中央大
		日本大
		福岡大
[私立大学 医学部・医学科 合計 5名]		

業績ハイライト

売上高*

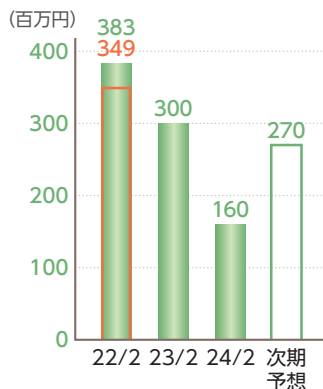
単体 **3,530**百万円



※23/2期より、収益認識会計基準の適用による減収額90百万円を含んでおります。

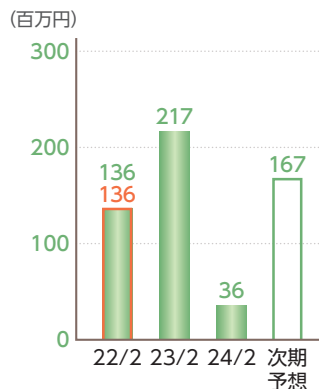
経常利益

単体 **160**百万円



当期純利益*

単体 **36**百万円



※連結の場合は「親会社株主に帰属する当期純利益」の金額であります。

純資産・自己資本比率

単体 **3,639**百万円 **51.1%**



(注)22/2期は連結計算書類を作成してあります。

株式の状況 (2024年2月29日現在)

発行可能株式総数 1,500,000株

発行済株式の総数 693,576株

株主数 1,404名

株主還元

期末配当金 1株あたり**120**円

株主優待制度

中間期末

優待制度の内容

所有株式数100株(1単元)以上は3kg、500株(5単元)以上は5kgの青森産りんごを贈呈。



期末

優待制度の内容

- 所有株式数100株(1単元)以上は、3,000円分のクオ・カードを、500株(5単元)以上は、5,000円分のクオ・カードを贈呈。
- 盗難、紛失等による再発行はいたしません。



役員状況 (2024年5月24日現在)

代表取締役会長 西村道子

代表取締役社長 西村秋

常務取締役 立山政俊

取締役 松葉口哲

社外取締役(常勤監査等委員) 厚地実

社外取締役(監査等委員) 前田義人

社外取締役(監査等委員) 本木順也

会社概要 (2024年2月29日現在)

社名 株式会社 昴

本社所在地 〒892-0846
鹿児島県鹿児島市加治屋町9番1号

電話番号 099-227-9500

設立 1972年7月

資本金 9億9,075万円

従業員数 308名

事業内容 当社は、小学生と中学生を中心として、幼児から高校生及び高校卒業生を対象とした学習塾であります。